

PERFORMANCE

PLATEFORME
AGRICOLE

VINCI
CONSTRUCTION

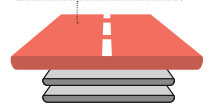


Agrovia®

BÉTON BITUMINEUX

S'adapter aux exigences
du monde agricole

COUCHE DE ROULEMENT



POURQUOI AGROVIA® ?

Si les enrobés bitumineux sont couramment utilisés sur les chaussées ou sur les plates-formes industrielles, il est un domaine où ces techniques sont également largement éprouvées, celui des exploitations agricoles et avicoles.

Alternative au béton de ciment, l'enrobé bitumineux répond aux besoins du monde agricole en présentant un excellent compromis entre propreté, durabilité et économie.

Fruit de réflexions avec des coopératives agricoles, Agrovia® s'adapte aux contraintes liées au métier d'agriculteur. Il apporte confort et résistance aux zones de circulation d'engins d'exploitation mais également aux zones réservées aux animaux (poulaillers, étables...).



**Résistant à la plupart des agressions chimiques,
Agrovia® remplit toutes les conditions recherchées pour
une application polyvalente en milieu agricole.**

Un produit polyvalent dans ses usages



Une remise en exploitation rapide



AGROVIA®

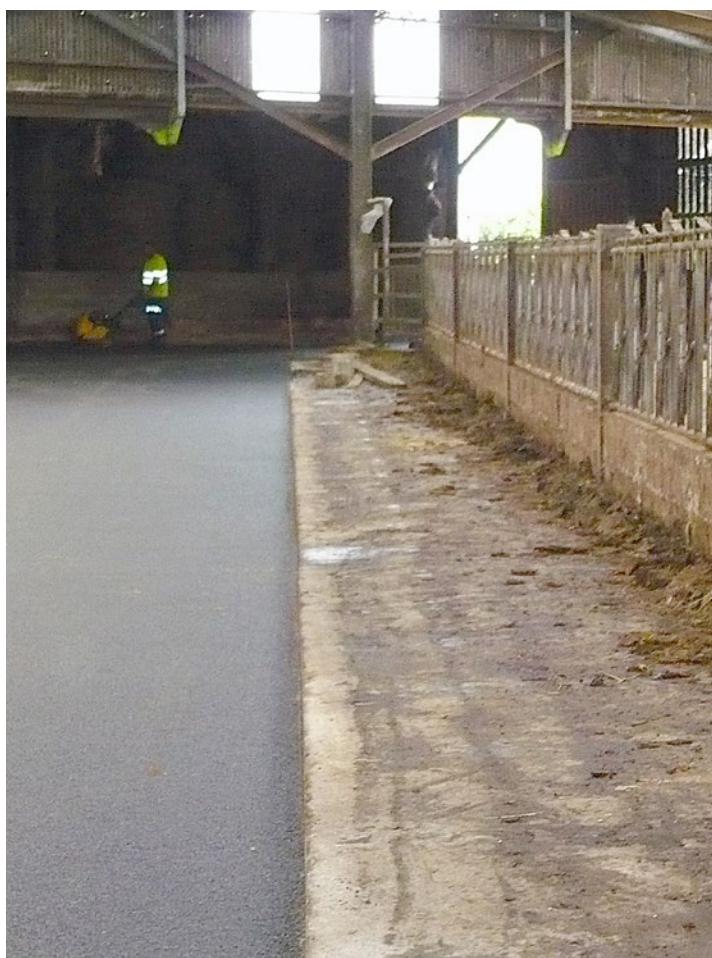
L'enrobé dédié au monde agricole



SES POINTS FORTS

Une solution plus économique que le béton

- Durée des travaux optimisée réduisant la gêne à l'exploitation
- Gain énergétique et une réduction de l'hygrométrie pour les bâtiments chauffés (les poulaillers par exemple)
- Bonne tenue à l'orniérage
- Fabrication réalisable avec les enrobés tièdes de la gamme Tempera®
- Valorisation envisageable d'agrégats d'enrobés



UNE ALTERNATIVE AU BÉTON ET AUX SOLS STABILISÉS

NOS PRÉCONISATIONS



TYPE DE TRAFIC

Agrovia® s'adapte à toutes les sollicitations engendrées dans une exploitation.



TYPE D'USAGE

Aires d'ensilage ou de stockage, voies de circulation et zones de manœuvre des engins, sols d'étable ou de poulailler, hangars...



TYPE DE MISE EN ŒUVRE

Agrovia® est traditionnellement mis en œuvre par des moyens mécanisés classiques jusqu'à 10 cm d'épaisseur.

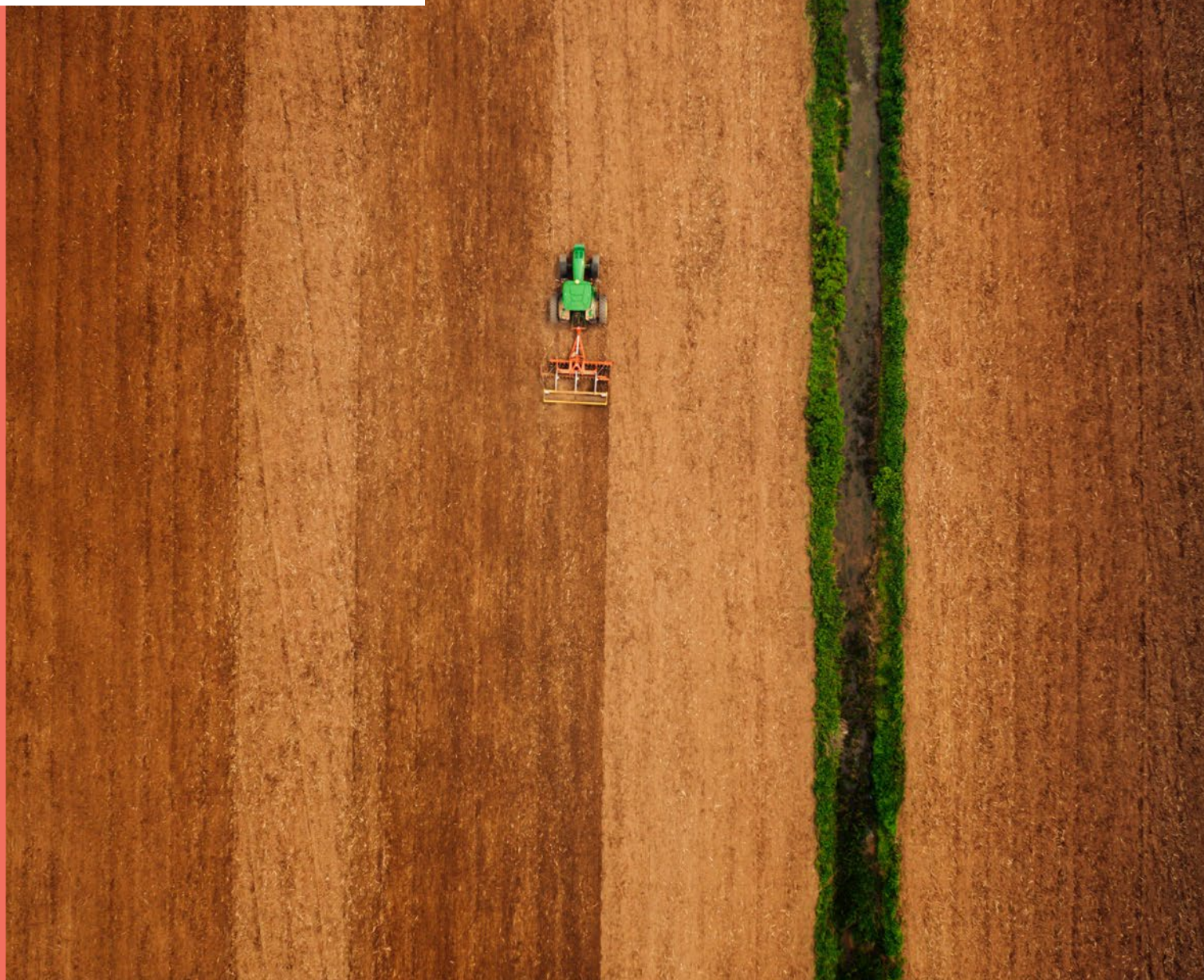


PRÉCAUTIONS D'EMPLOI

Comme tous les produits bitumineux, Agrovia® présente des risques de dégradation superficielle en cas de contact prolongé avec des produits agressifs (hydrocarbures, jus, ...). C'est pourquoi son utilisation en stabulation ou autre environnement agressif fera l'objet d'une étude spécifique.

Parfaitement adapté aux poulaillers, Agrovia® absorbe et restitue facilement la chaleur. Moins d'énergie s'avère donc nécessaire pour maintenir le sol à bonne température. En travaux neufs ou en entretien de bâtiments anciens, la mise en œuvre de cet enrobé agricole peut être réalisée en moins de 24 heures.

**Partenaire des territoires,
VINCI Construction développe
des solutions de mobilité pour
améliorer la compétitivité
économique et renforcer le lien
social, par la conception,
la construction et l'entretien
des infrastructures de transport
et des aménagements urbains.**



Agrovia®

BÉTON BITUMINEUX



Contactez-nous

VINCI CONSTRUCTION

Direction technique - Métiers de la route

L'archipel - 1973, Bd de la Défense - 92757 Nanterre Cedex

T/ 33 (0)5 57 92 07 50

france.vinci-construction.com