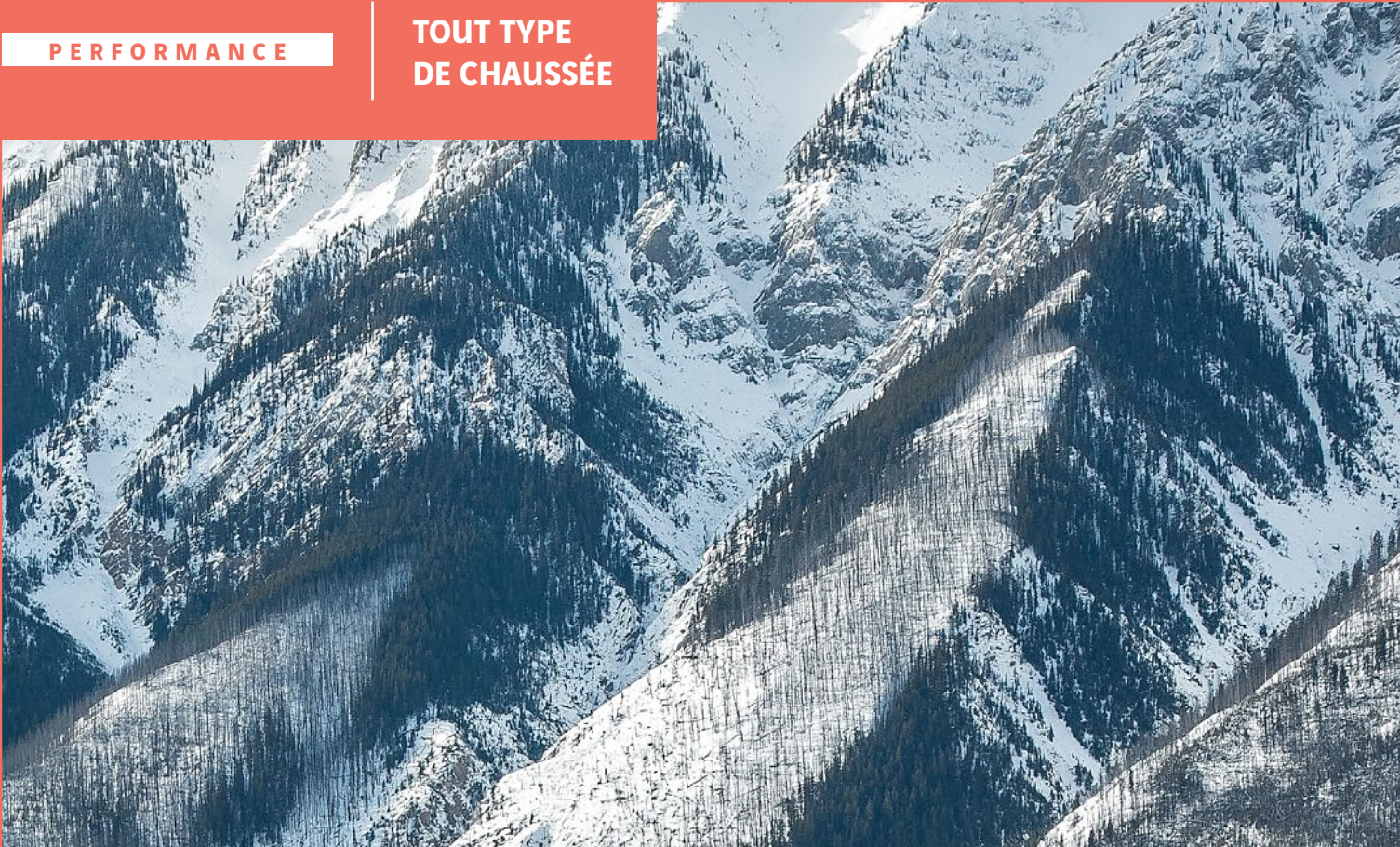


PERFORMANCE

TOUT TYPE  
DE CHAUSSÉE

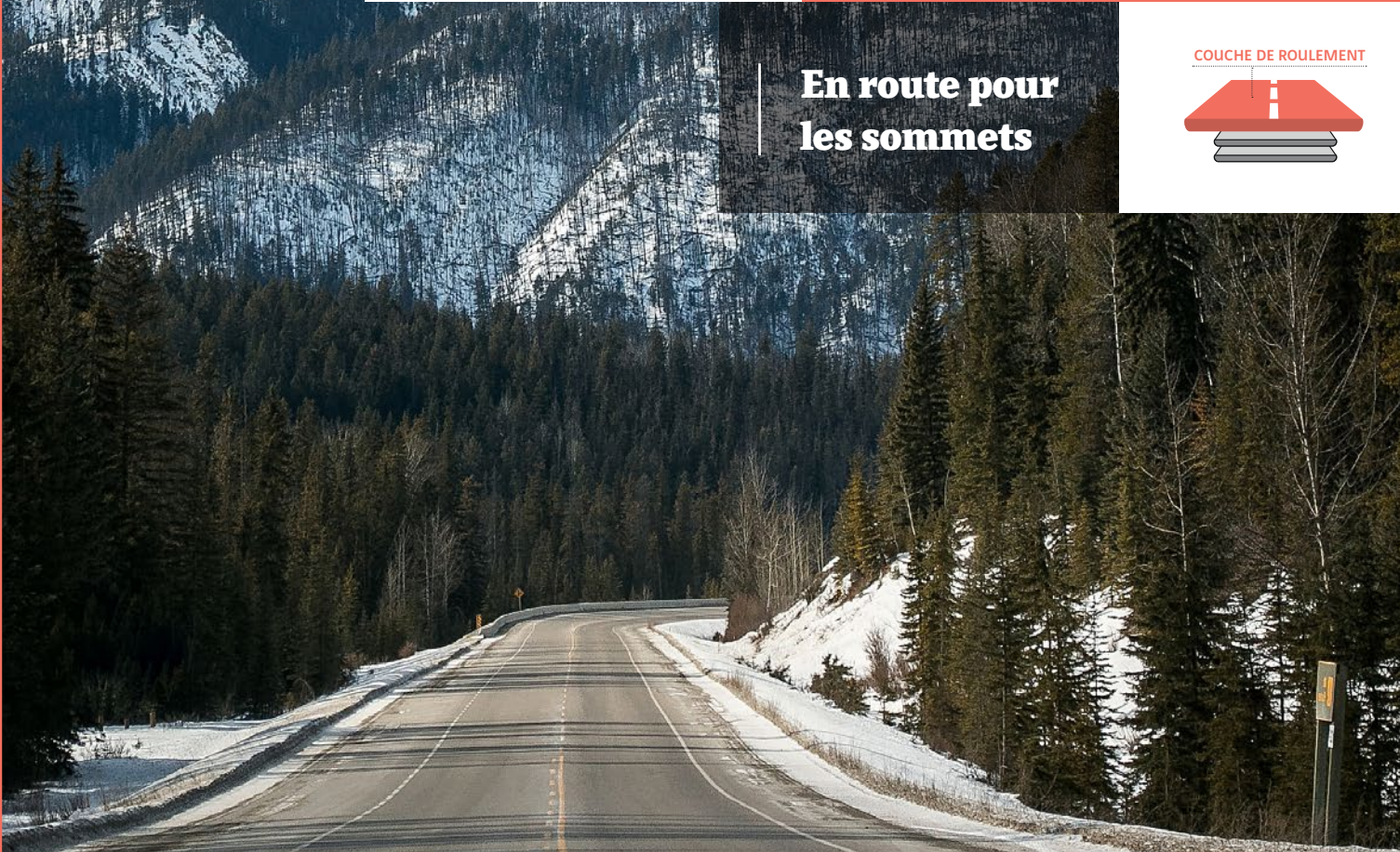
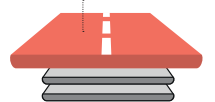


# Altivia®

BÉTON BITUMINEUX

En route pour  
les sommets

COUCHE DE ROULEMENT



## POURQUOI ALTIVIA® ?

Les conditions extrêmes rencontrées en zone montagneuse (tracés sinueux, altitude, gradient élevé de température, agressivité des moyens de déneigement) ont généralement une influence néfaste sur la durabilité des bétons bitumineux traditionnellement employés pour la construction et l'entretien des chaussées.

Pour pouvoir faire face à ces rudes sollicitations, VINCI Construction a développé un nouveau type d'enrobé adapté aux spécificités des zones géographiques en altitude : Altivia®.

Altivia® est un béton bitumineux à la durabilité renforcée, formulé selon la méthodologie VINCI Construction 4X qui permet d'optimiser l'arrangement granulaire de l'enrobé.



**Pour faire face aux contraintes réelles  
d'un environnement montagneux,  
Altivia® fait l'objet d'un protocole d'essais sévères.**

Une haute résistance mécanique et thermique



Un protocole d'essais spécifique



ALTIVIA®

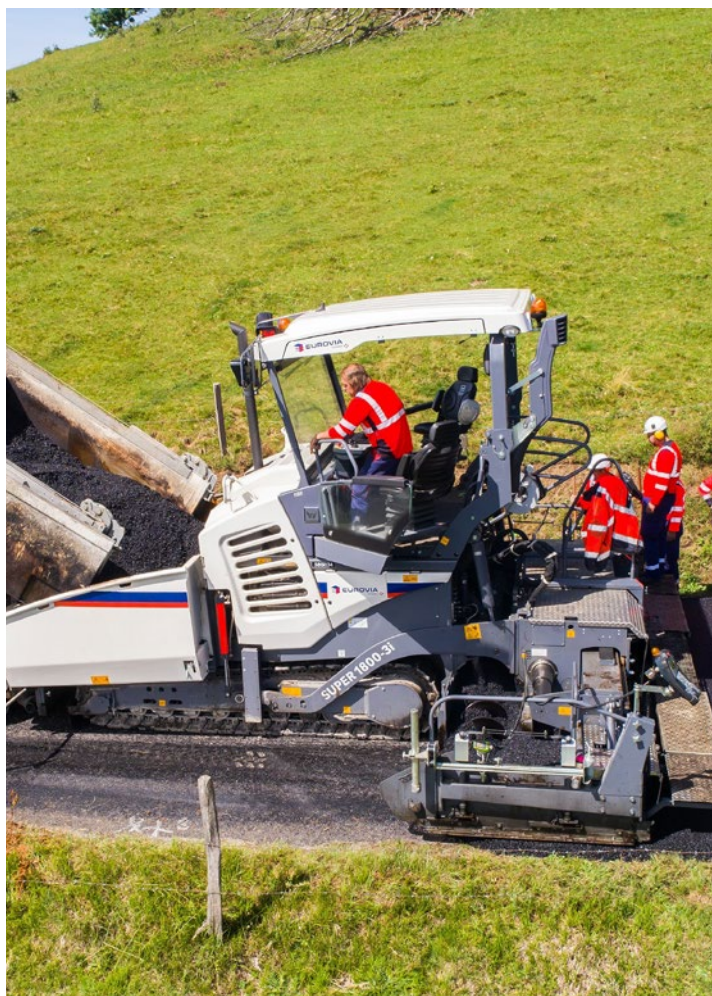
Une solution ajustée aux conditions climatiques extrêmes



## SES POINTS FORTS

### L'enrobé de montagne par excellence

- Durée de vie exceptionnelle
- Variante économique grâce aux performances du produit
- Très bonne tenue au désenrobage
- Fabrication possible avec les procédés tièdes Tempéra®
- Valorisation envisageable d'agrégats d'enrobés



## UN REVÊTEMENT SPÉCIFIQUEMENT FORMULÉ POUR LES ZONES MONTAGNEUSES

### NOS PRÉCONISATIONS



#### TYPE DE TRAFIC

Altivia® est compatible avec tous types de trafic.



#### TYPE D'USAGE

Altivia® trouve son plein emploi en milieu montagneux, indifféremment sur des projets neufs ou d'entretien.



#### TYPE DE MISE EN ŒUVRE

Altivia® s'applique avec le matériel routier traditionnel.



#### PRÉCAUTIONS D'EMPLOI

Altivia® s'utilise sur des supports sains, sans faiblesse structurelle et correctement profilés.

**Contrairement aux enrobés traditionnels en montagne,  
Altivia® voit sa durée de vie  
prolongée de plusieurs années.**

**Partenaire des territoires,  
VINCI Construction développe  
des solutions de mobilité pour  
améliorer la compétitivité  
économique et renforcer le lien  
social, par la conception,  
la construction et l'entretien  
des infrastructures de transport  
et des aménagements urbains.**



**Altivia®**

BÉTON BITUMINEUX



## Contactez-nous

VINCI CONSTRUCTION

Direction technique - Métiers de la route

L'archipel - 1973, Bd de la Défense - 92757 Nanterre Cedex

T/ 33 (0)5 57 92 07 50

[france.vinci-construction.com](http://france.vinci-construction.com)