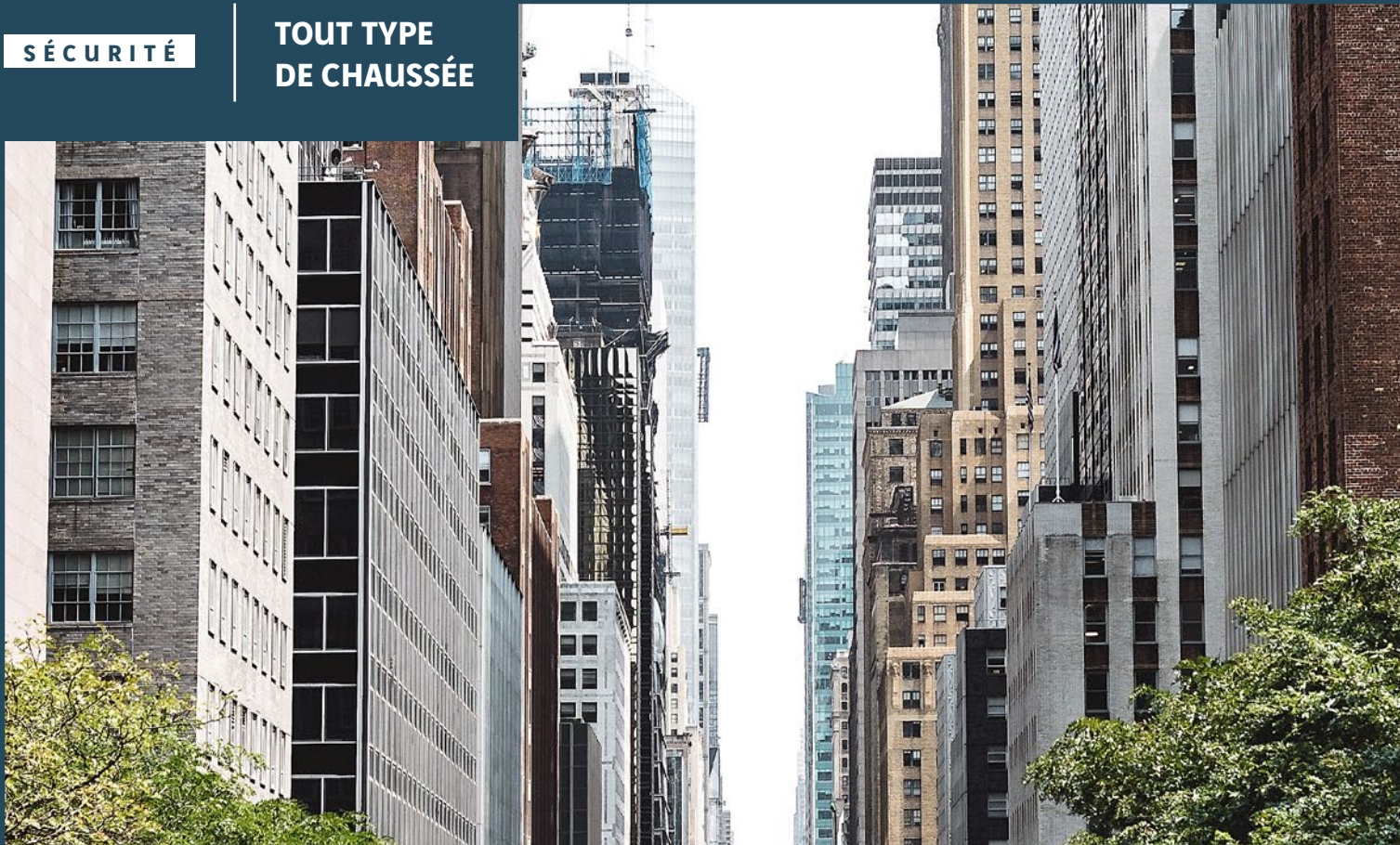


SÉCURITÉ

TOUT TYPE  
DE CHAUSSÉE

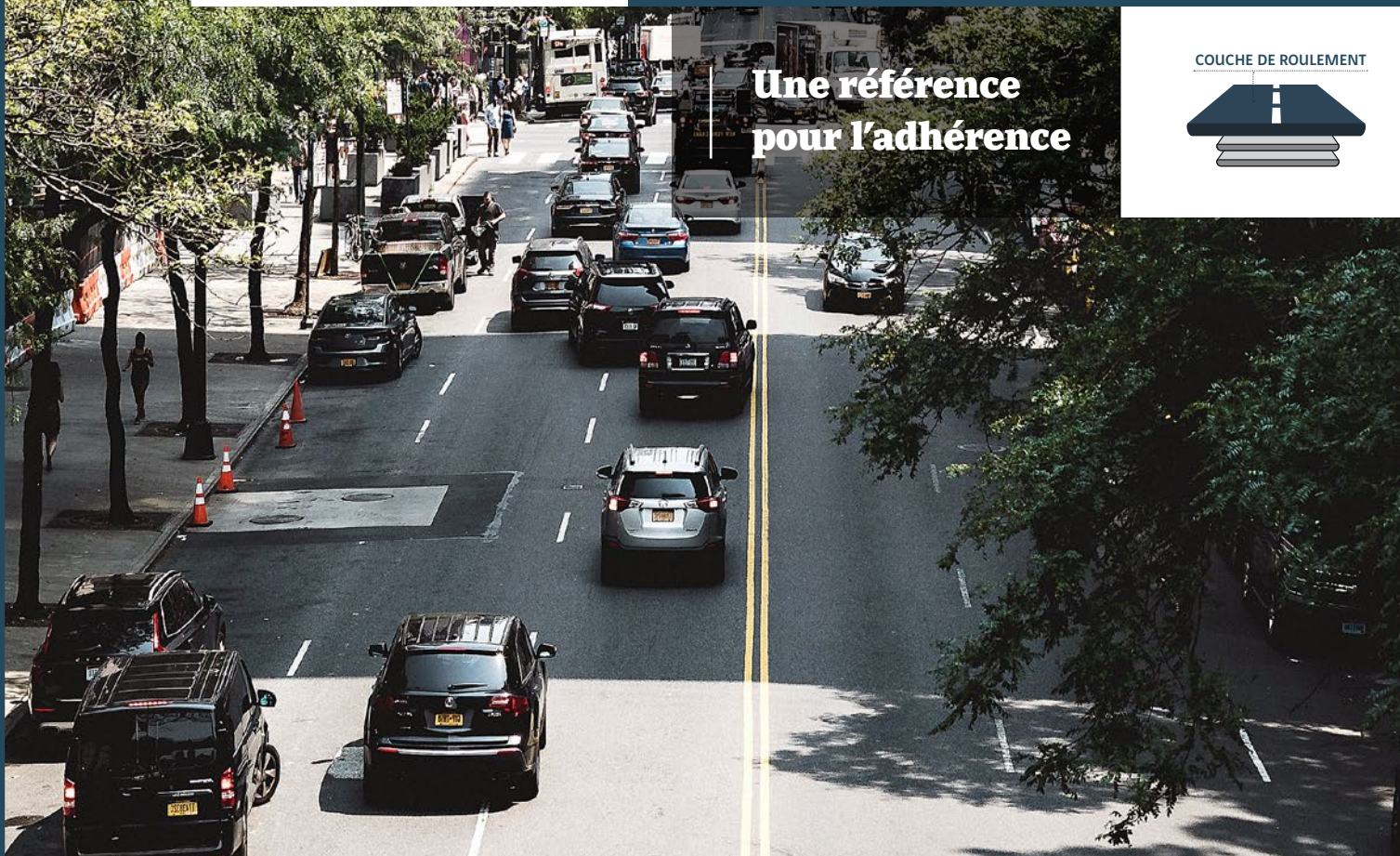
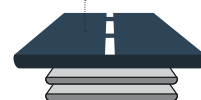


# Microvia®

BÉTON BITUMINEUX TRÈS MINCE

Une référence  
pour l'adhérence

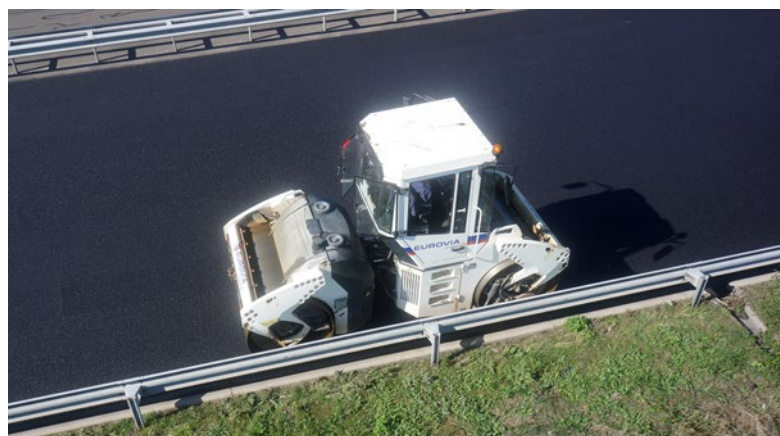
COUCHE DE ROULEMENT



## POURQUOI MICROVIA® ?

La doctrine française en termes de construction routière sépare le rôle structural, assuré par les couches d'assise, du rôle fonctionnel requis pour la circulation des véhicules, assuré par une couche de roulement adaptée. Cette couche de roulement peut donc être mince, mais elle doit alors présenter des caractéristiques de surface élevées et durables.

Microvia®, béton bitumineux très mince, est la couche de roulement gage d'efficacité et de confort.



## Un enrobé qui a fait ses preuves depuis près de 40 ans

Un revêtement très mince

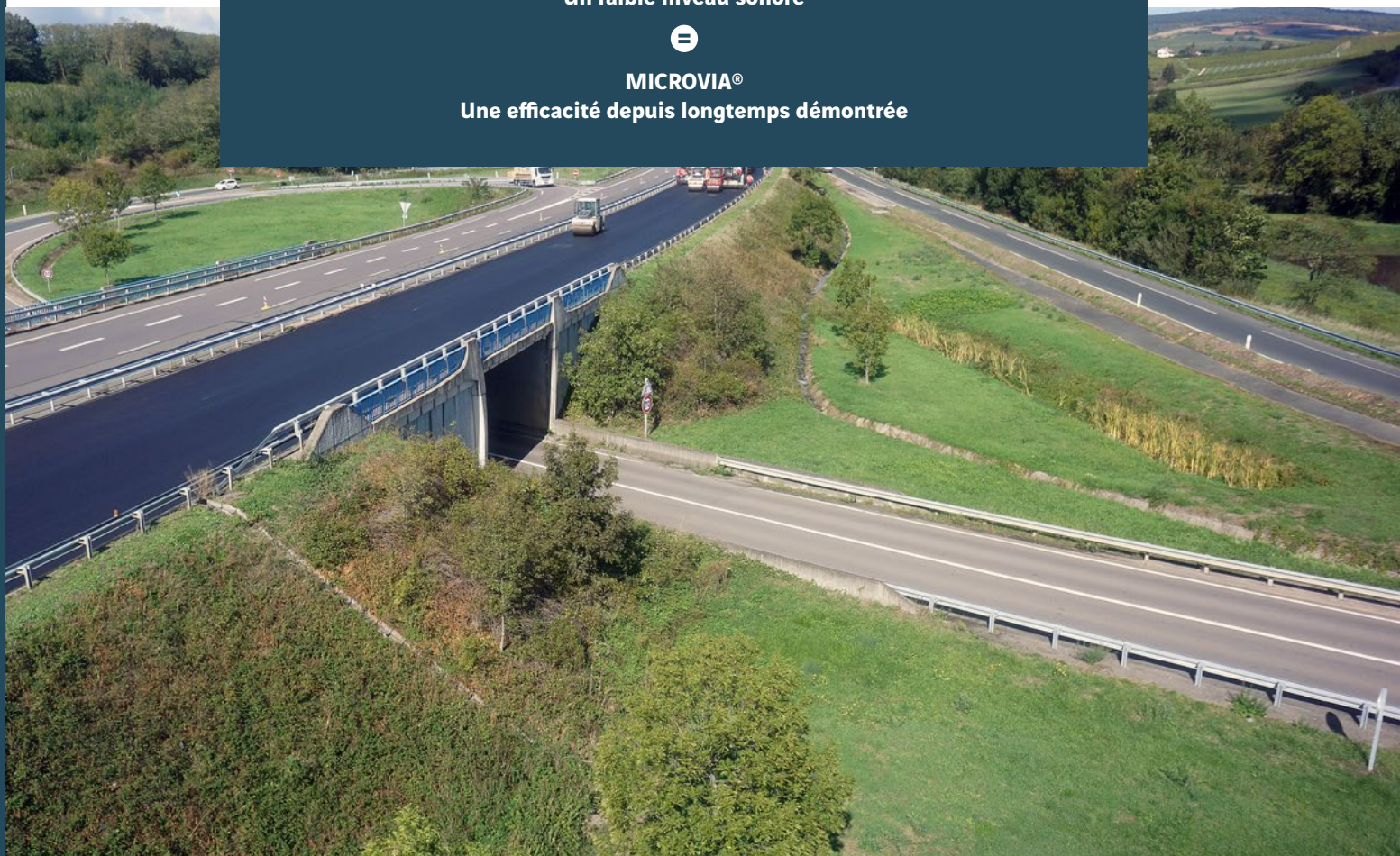


Un faible niveau sonore



MICROVIA®

Une efficacité depuis longtemps démontrée



## SES POINTS FORTS

L'alliance de la sécurité et du confort

- Faible épaisseur qui limite les travaux annexes
- Économie de ressources naturelles
- Très bonne adhérence peu altérée dans le temps
- Fabrication réalisable avec les procédés tièdes Tempera®
- Valorisation envisageable d'agrégats d'enrobés
- Produit éprouvé depuis près de 40 ans



## UN REVÊTEMENT TRÈS MINCE ET TRÈS ESTHÉTIQUE

### NOS PRÉCONISATIONS



#### TYPE DE TRAFIC

Microvia® est envisageable pour tous types de trafic.



#### TYPE D'USAGE

En chaussée neuve ou en entretien, Microvia® est le revêtement privilégié des chaussées où une bonne adhérence s'avère nécessaire.



#### TYPE DE MISE EN ŒUVRE

Le matériel routier traditionnel est utilisé pour mettre en œuvre Microvia®.



#### PRÉCAUTIONS D'EMPLOI

Une structure saine et bien profilée est nécessaire pour l'utilisation de Microvia®.

**Microvia® représente la solution idéale pour le renouvellement d'une couche de roulement.**

**Partenaire des territoires,  
VINCI Construction développe  
des solutions de mobilité pour  
améliorer la compétitivité  
économique et renforcer le lien  
social, par la conception,  
la construction et l'entretien  
des infrastructures de transport  
et des aménagements urbains.**



**Microvia®**

BÉTON BITUMINEUX TRÈS MINCE



## Contactez-nous

VINCI CONSTRUCTION

Direction technique - Métiers de la route

L'archipel - 1973, Bd de la Défense - 92757 Nanterre Cedex

T/ 33 (0)5 57 92 07 50

[france.vinci-construction.com](http://france.vinci-construction.com)