



**BÂTIMENT FRANCE**



**CONCEVOIR  
ET RÉALISER**  
TOUS VOS PROJETS  
DE CONSTRUCTION



**VINCI**  
CONSTRUCTION

# UN ACTEUR MAJEUR DE LA CONSTRUCTION DANS LE GRAND EST

Filiale de VINCI Construction, GTM Hallé dispose d'un fort ancrage régional en Lorraine ainsi qu'en Champagne-Ardenne grâce son entité Sotram. Nous intervenons sur l'ensemble des métiers du bâtiment en conception, réalisation, maintenance et réhabilitation. Nous mobilisons les savoir-faire et les expertises techniques de nos collaborateurs pour vous proposer une offre complète de solutions sur tous types de projets.

## Nos 4 expertises en bâtiment



### Ouvrages neufs

Nous concevons et construisons des bâtiments neufs de toutes typologies comme des logements (résidences hôtelières, étudiantes ou de services), des bureaux, des commerces, des équipements de santé, culturels et sportifs, ou encore des ensembles immobiliers multifonctionnels.



### Ouvrages réhabilités

Acteur de la transformation des villes, nos équipes mènent des opérations de rénovation sur une grande diversité de bâtiments, qu'il s'agisse de réhabilitations de logements de toutes natures ou de restructurations complexes d'ouvrages fonctionnels.



### Industrie

De la réhabilitation aux interventions d'urgence, en passant par les travaux spéciaux ou les travaux neufs, nous déployons notre expertise de la construction au service des enjeux de performance et de transformation des entreprises industrielles de la région.



### Travaux bâtiment service

Nous intervenons dans des domaines variés du secteur public et privé (enseignement, santé, administration, industrie lourde, industrie du luxe, tertiaire, etc.) où notre connaissance du territoire, notre agilité et notre réactivité nous permettent d'apporter des solutions constructives adaptées aux projets techniques de taille plus modeste.

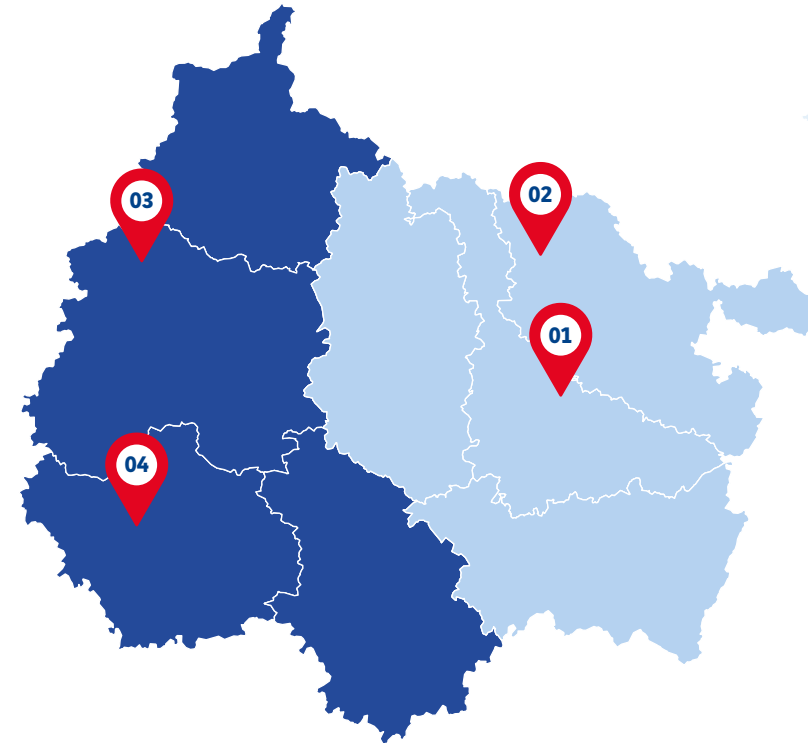
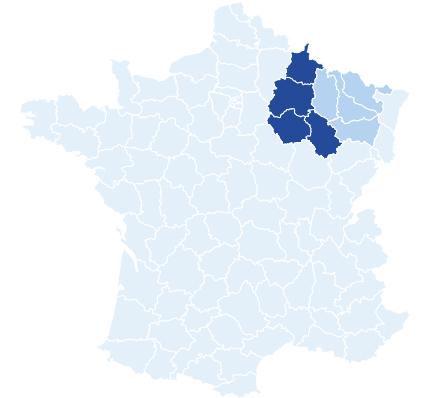
« Chez GTM Hallé, nous avons à cœur d'être le partenaire de confiance de nos clients, d'être capables de proposer des solutions adaptées à tous leurs projets. Nos valeurs d'humilité, d'esprit d'équipe, de partage, d'excellence opérationnelle, de liberté d'entreprendre et de transparence sont mises chaque jour au service de nos chantiers pour faire de la sécurité au travail et de la satisfaction client nos priorités. »

**Emmanuel Coutance, directeur de GTM Hallé**



DÉCOUVREZ  
NOS SAVOIR-FAIRE  
À VOTRE SERVICE

# UN PARTENAIRE DE PROXIMITÉ



En 2024 :

**180**  
collaborateurs

**40**  
chantiers

**90 M€**  
de chiffre d'affaires



AGENCES DE LORRAINE

01

**Nancy**  
Siège social  
415, avenue de Boufflers  
54520 Laxou  
Tél. : 03 88 67 26 00

02

**Metz**  
41, rue Georges Clémenceau  
B.P. 80064  
57130 Ars-sur-Moselle  
Tél. : 03 87 60 77 00



AGENCES DE CHAMPAGNE-ARDENNE

03

**Reims**  
54 A, rue Gabriel Lippmann  
CS 20062  
51726 Reims Cedex  
Tél. : 03 26 25 51 51

04

**Troyes**  
10, rue Saint-Martin És Aires  
10000 Troyes

# UNE ORGANISATION DÉDIÉE À VOTRE PROJET

Notre expertise s'adapte à la nature et à la complexité de chaque projet. Pour ce faire, nos équipes s'appuient sur la méthode Orchestra, conçue par VINCI Construction, qui permet de s'assurer que chacune de nos opérations soit étudiée, préparée, lancée et pilotée dans le respect de vos objectifs de qualité, de coûts et de délais.

## ORCHESTRA



### L'humain, notre première ressource

La passion et l'engagement de nos collaborateurs nous permettent de pratiquer nos métiers au plus haut niveau et de viser l'excellence opérationnelle. L'humain est au cœur de notre organisation où l'exemplarité comportementale et la rigueur d'exécution guident nos équipes au quotidien. Nous donnons à chacun les moyens de se développer et de s'épanouir pleinement à nos côtés.

## 121

collaborateurs ont suivi au moins une formation en 2024



### La sécurité au cœur de chaque opération

Chez GTM Hallé, préserver l'intégrité physique et morale de nos collaborateurs comme de nos partenaires est notre priorité.

Notre culture prévention est partagée à tous les niveaux de l'entreprise, de la préparation de nos chantiers, puis à chaque étape de nos travaux. Tous les moyens matériels et humains sont mis en œuvre pour atteindre notre objectif du « zéro accident grave ».

## 126

visites sécurité réalisées sur nos chantiers en 2024



### Des ressources techniques adaptées

Notre organisation nous permet de mobiliser toute l'ingénierie nécessaire à la réalisation des chantiers qui nous sont confiés. Qu'il s'agisse de nos méthodes d'organisation et d'exécution, de notre bureau d'études structures, de nos corps d'états techniques, de notre cellule BIM (*Building Information Modeling*), de notre centre matériel ou encore des achats, tous nos services techniques sont à la disposition de nos projets.

## 6

pôles d'ingénierie internes



### Des chantiers respectueux de l'environnement

En tant qu'acteur responsable de la construction, nous agissons chaque jour pour maîtriser l'impact environnemental de nos activités. Nos chantiers sont la vitrine de notre engagement à agir aux côtés de nos clients pour transformer nos métiers en utilisant des matériaux décarbonés, en optimisant les ressources grâce à l'économie circulaire ou encore en préservant les milieux naturels.

## 55%

de béton bas carbone sur nos chantiers en 2024

# DES VALEURS REFLETS DE NOTRE ENGAGEMENT SOCIÉTAL

En tant que bâtisseur responsable, nous sommes un partenaire durable des territoires sur lesquels nous intervenons. Notre performance opérationnelle est indissociable de notre performance sociétale qui se concrétise par de forts engagements sur le terrain.



## Conjuguer emploi local et maintien dans l'emploi

Sur chaque projet, nous mettons un point d'honneur à associer notre expertise avec celle de partenaires en grande majorité issus du tissu économique local. Par ailleurs, GTM Hallé est pleinement investi aux côtés des groupements d'employeurs pour l'insertion et la qualification (GEIQ) afin de mener sur nos chantiers des actions d'insertion professionnelle.

**+ de 18 000 h**

réalisées en insertion professionnelle  
sur nos chantiers en 2024



## S'engager pour l'inclusion

Notre politique de ressources humaines repose sur des principes d'égalité, de diversité et d'inclusion. La variété des profils et des parcours de nos collaborateurs sont des leviers de performance pour GTM Hallé. Nos engagements s'expriment à travers nos actions en matière de mixité professionnelle, de diversité culturelle, d'emploi des seniors ou encore d'intégration de personnes en situation de handicap.

**23%**

de femmes en  
conduite de travaux en 2024



## Participer à la vie de la cité

GTM Hallé soutient des initiatives menées en Lorraine et en Champagne Ardenne par les acteurs de l'économie sociale et solidaire.

Nos collaborateurs s'engagent également aux côtés de la Fondation d'entreprise VINCI pour la Cité afin d'accompagner les projets d'associations locales qui apportent des solutions aux problématiques d'insertion sociale et professionnelle des personnes en difficulté.

**6**

actions citoyennes menées en soutien  
de l'économie sociale et solidaire en  
Lorraine et en Champagne Ardenne en 2024

## Agir pour l'égalité des chances

Nous participons à la valorisation de la diversité des métiers du bâtiment auprès des élèves du secondaire comme des étudiants.

Chaque année, nos chantiers ouvrent leurs portes à de nombreuses visites organisées, que ce soit dans le cadre de notre partenariat avec l'association Elles bougent pour faire connaître aux jeunes femmes les métiers techniques, ou bien grâce au dispositif Give Me Five déployé par VINCI en faveur du jeune public issu des quartiers prioritaires.



**+ de 200**

élèves du secondaire et étudiants  
ont visité nos chantiers en 2024

# NOS RÉALISATIONS D'OUVRAGES NEUFS



**Siège de l'Urssaf Lorraine,** Metz



**Ensemble résidentiel,** Yutz



**Immeuble de bureaux,** Laxou



**Pôle aquatique intercommunal,**  
Bassin de Pompey



**Bâtiment Christian Cabrol,**  
centre hospitalier universitaire, Reims



**Chaufferie biomasse,**  
camp bâti, Mourmelon-le-Grand



**Collège Saint-Dominique Savio,** Troyes



**UCPA Sport Station,**  
Grand Reims

# NOS RÉALISATIONS D'OUVRAGES RÉHABILITÉS



**Immeubles de logements,**  
quartier du Haut-du-Lièvre, Nancy



**Groupe des Étudiants  
du Cours Léopold (GEC),** Nancy



**Résidence pour étudiants,** Reims



**Résidence Saint-Martin,**  
Château-Thierry



**Ensemble résidentiel  
de 105 logements,** Reims



**Bâtiment de restauration,**  
centrale nucléaire,  
Nogent-sur-Seine

# NOS RÉALISATIONS EN INDUSTRIE



**Adaptation d'un bâtiment  
de production, Gironcourt-sur-Vraine**



**Usine de cogénération,  
Dombasle-sur-Meurthe**



**Plateforme logistique,  
Rosières-aux-Salines**



**Agrandissement d'un bâtiment de production, Reims**



**Plateforme logistique, Saint-Augustin**



**Agrandissement d'une unité de production, Illange**

# NOS RÉALISATIONS EN TRAVAUX BÂTIMENT SERVICE



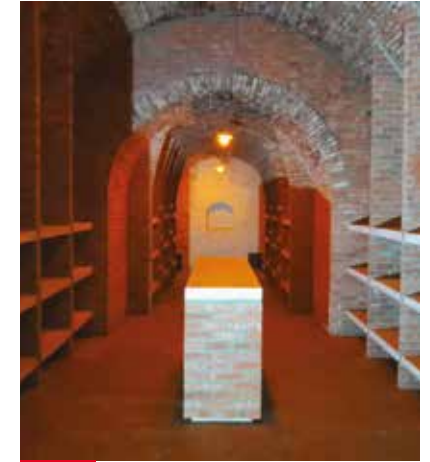
**Galerie technique,**  
centre hospitalier régional universitaire, Nancy



**Hémicycle,** Hôtel de Région, Metz



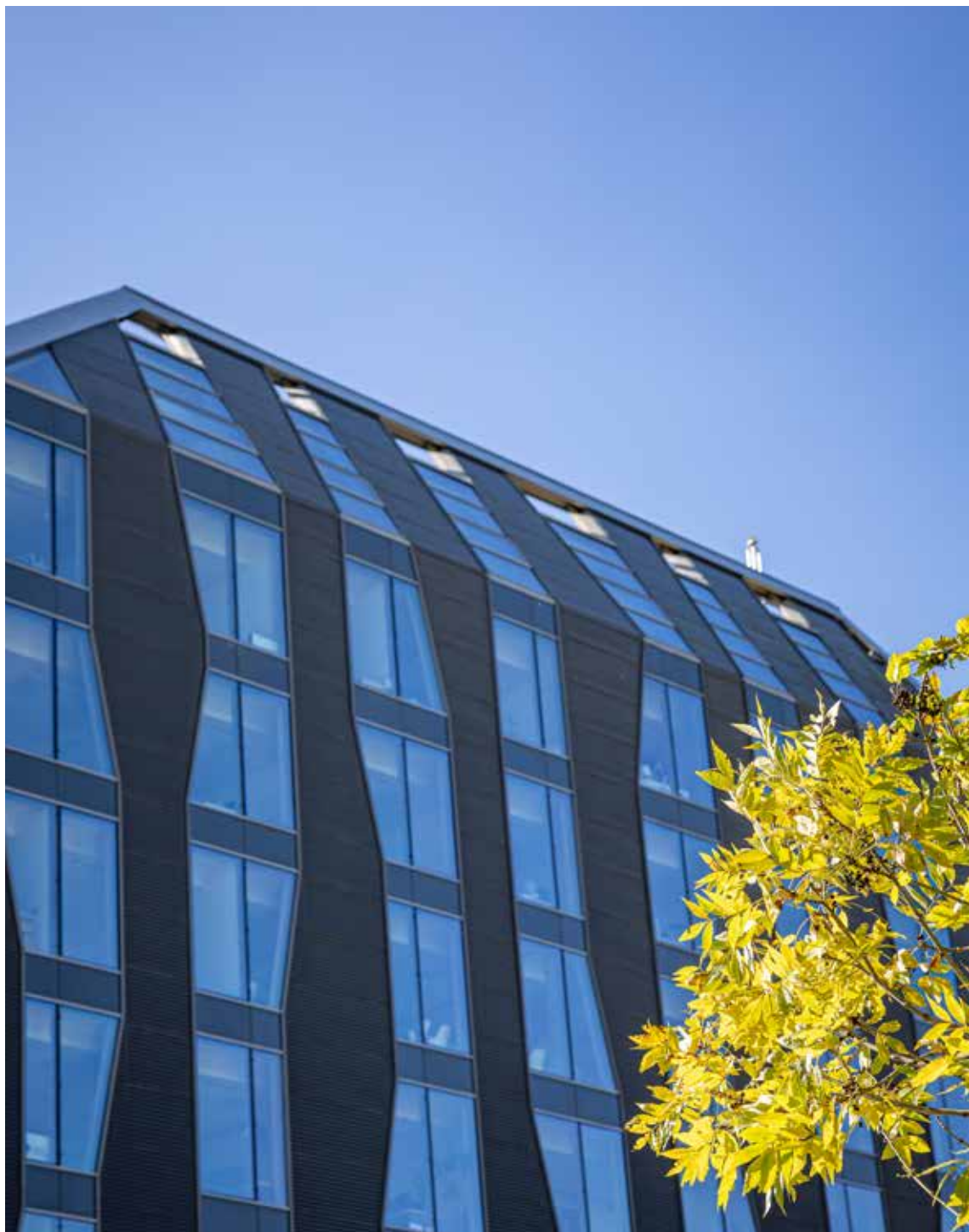
**Cristallerie,** Baccarat



**Circuit de visite  
d'une maison de champagne,**  
Mareuil-sur-Ay



**Hôtel de ville,** Saint-Max



## **GTM HALLÉ**

415, avenue de Boufflers

54520 Laxou

Tél. : 03 88 67 26 00

[www.gtm-halle.fr](http://www.gtm-halle.fr)

