



**BÂTIMENT FRANCE**



**LA PASSION  
DE CONSTRUIRE  
AU SERVICE DE  
TOUS VOS PROJETS**



**VINCI**  
CONSTRUCTION

# UN ACTEUR MAJEUR DE LA CONSTRUCTION EN ALSACE

Urban Dumez, filiale de VINCI Construction, est un acteur de la construction ancré dans le territoire alsacien. Elle intervient sur l'ensemble des métiers du bâtiment en conception, réalisation, maintenance et réhabilitation. Implanté à Strasbourg et à Mulhouse, Urban Dumez mobilise les savoir-faire et les expertises techniques de ses 110 collaborateurs pour proposer à ses clients une offre complète de solutions sur tous types de projets.

## Nos 4 expertises en bâtiment



### Ouvrages neufs

Nous concevons et construisons des bâtiments neufs de toutes typologies comme des logements (résidences hôtelières, étudiantes ou de services), des bureaux, des commerces, des équipements de santé, culturels et sportifs, ou encore des ensembles immobiliers multifonctionnels.



### Ouvrages réhabilités

Acteur de la transformation des villes, nos équipes mènent des opérations de rénovation sur une grande diversité de bâtiments, qu'il s'agisse de réhabilitations de logements de toutes natures ou de restructurations complexes d'ouvrages fonctionnels.



### Industrie

De la réhabilitation aux interventions d'urgence, en passant par les travaux spéciaux ou les travaux neufs, nous déployons notre expertise de la construction au service des enjeux de performance et de transformation des entreprises industrielles en Alsace.



### Travaux bâtiment service

Nous intervenons dans des domaines variés du secteur public et privé (enseignement, santé, administration, industrie lourde, industrie du luxe, tertiaire, etc.) où notre connaissance du territoire, notre agilité et notre réactivité nous permettent d'apporter des solutions constructives adaptées aux projets techniques de taille plus modeste.



« Chez Urban Dumez, nous puisons notre force dans nos profondes racines alsaciennes. Notre connaissance du territoire, de ses spécificités, de ses acteurs et de ses enjeux, permet à nos équipes d'apporter la valeur ajoutée attendue par nos clients. De plus, en tant que filiale de VINCI Construction, nous sommes capables de faire preuve d'agilité et de réactivité pour rassembler les compétences et adapter nos réponses à la taille et à la complexité de chaque opération. »

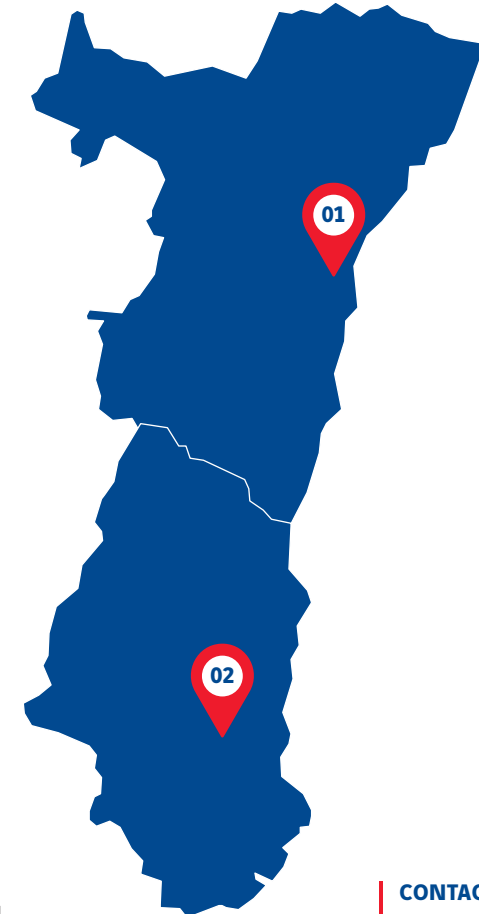
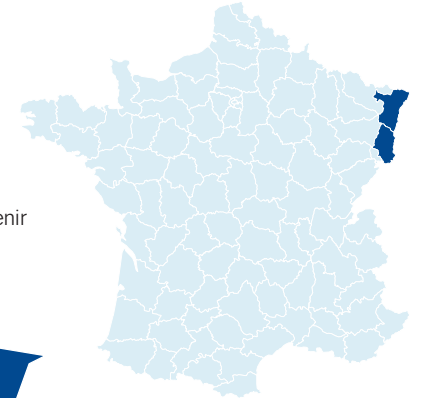
David Ansel, directeur d'Urban Dumez



DÉCOUVREZ  
NOS SAVOIR-FAIRE  
À VOTRE SERVICE

# UN PARTENAIRE DE PROXIMITÉ

En Alsace comme dans toute la France Métropolitaine, VINCI Construction s'appuie sur un réseau de filiales pour concevoir, financer, réaliser et maintenir tout projet de construction.



En moyenne,  
chaque année :

**110**  
collaborateurs

**10**  
chantiers

**60 M€**  
de chiffre  
d'affaires consolidé

01

### Strasbourg

Siège social  
1, rue de Lisbonne  
B.P. 80064 Schiltigheim  
67012 Strasbourg Cedex  
Tél. : 03 88 47 78 00

02

### Mulhouse

14, rue des Artisans  
68120 Richwiller  
Tél. : 03 89 66 21 06

### CONTACTEZ-NOUS :

#### Badradine Koussa

Directeur commercial  
Tél. : 06 29 26 41 81

E-mail : badradine.koussa@vinci-construction.com

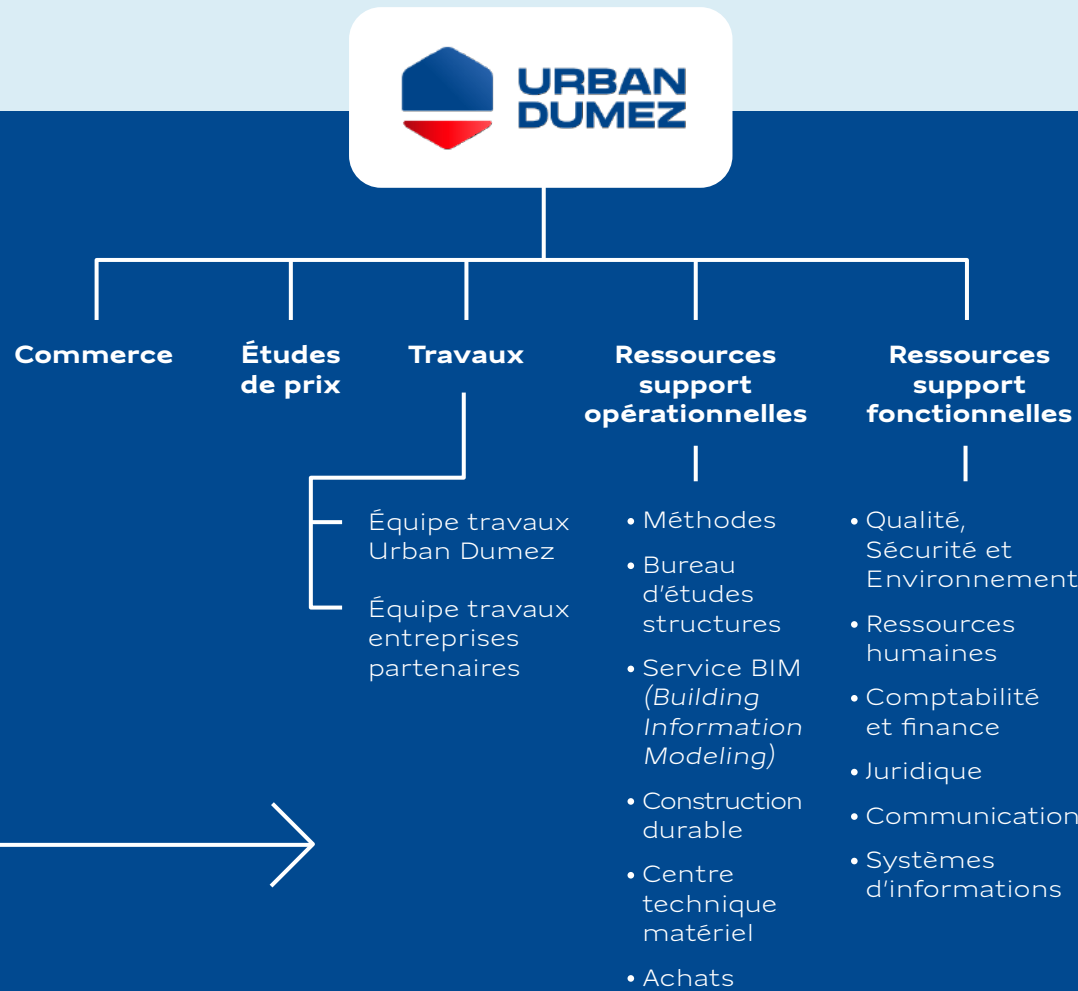


Urban Dumez est  
partenaire de la marque

Alsace

# UNE ORGANISATION AGILE ET STRUCTURÉE...

Nous sommes organisés pour donner les moyens à nos équipes d'exprimer tout le potentiel de leur expertise dans la maîtrise de l'acte de construire. Notre modèle d'entreprise générale garantit à chacun de nos clients la présence d'un interlocuteur dédié à ses côtés tout au long de son opération.



# ... POUR RÉPONDRE À TOUS TYPES DE MARCHÉS

Toujours à l'écoute de nos clients et des enjeux de leurs projets, nous mobilisons nos compétences en conception, en ingénierie et en pilotage d'opérations pour répondre à différentes typologies de marchés.



**Appel d'offre**  
Les Jetées, Huningue



**Conception-réalisation**  
Stade de la Meinau, Strasbourg



**Marché global de performance**  
Cité administrative, Mulhouse

# ŒUVRER ENSEMBLE AU SERVICE DE LA CONSTRUCTION DURABLE

Chez Urban Dumez, chaque collaborateur se reconnaît dans les valeurs d'humilité, d'esprit d'équipe, d'excellence, de liberté d'entreprendre et de transparence. Ces valeurs partagées nous guident dans tout ce que nous menons.



## La santé et la sécurité, nos priorités

### L'humain est notre première ressource.

Nous mettons tout en œuvre pour préserver l'intégrité physique et mentale de nos collaborateurs comme de nos partenaires. Notre culture d'entreprise, partagée à tous les niveaux, guide nos actions quotidiennes en intégrant la sécurité dans chacune de nos décisions. Pour atteindre notre objectif du « zéro accident grave », nous agissons avec transparence, exemplarité et dans le dialogue.

# 65 %

des formations suivies par nos collaborateurs en 2024 étaient en lien avec la sécurité

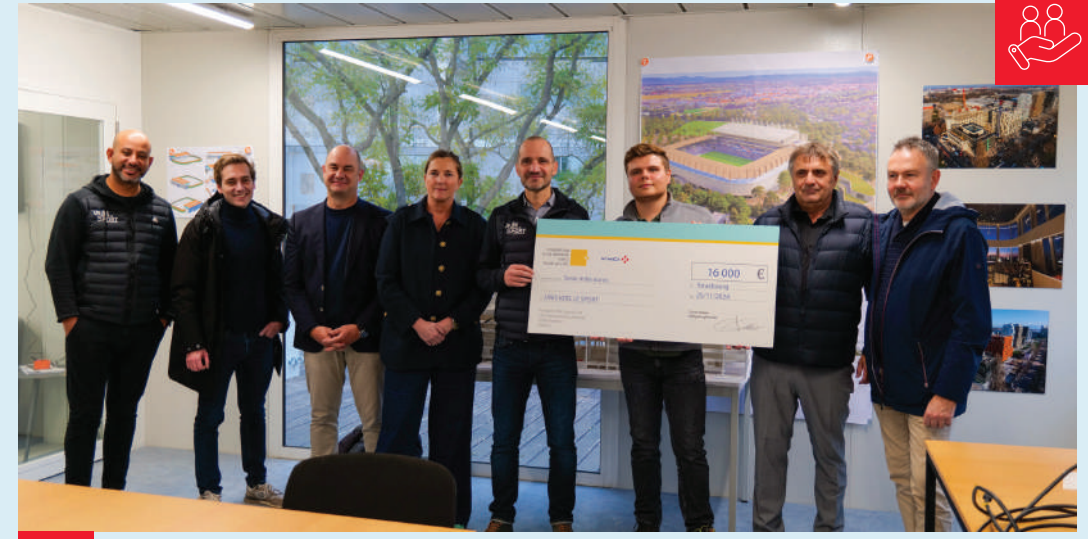


## Bâtir dans le respect de l'environnement

En tant qu'acteur responsable de la construction, nous agissons pour maîtriser l'impact environnemental de nos activités. Aux côtés de nos clients, nous repensons notre manière de construire pour transformer nos métiers en favorisant l'usage de matériaux décarbonés, en optimisant les ressources grâce à l'économie circulaire ou encore en préservant les milieux naturels.

# 100 %

de nos opérations font l'objet d'un audit de conformité environnementale



## S'ouvrir au monde qui nous entoure

Partie prenante du développement du territoire alsacien, **Urban Dumez est pleinement engagé dans une performance globale à impact sociétal.** Nous soutenons des initiatives menées par les acteurs locaux de l'économie sociale et solidaire et nous encourageons nos collaboratrices et nos collaborateurs à s'investir dans des projets associatifs. Bâisseur responsable, notre politique de ressources humaines repose sur des principes d'égalité et de diversité qui sont des leviers d'inclusion pour nos collaborateurs comme pour les personnes que nous accueillons en insertion professionnelle.

## Agir avec éthique

Fidèle aux attitudes qui nous guident dans tout ce que nous entreprenons, **chaque collaborateur doit être vigilant à la bonne application de notre Charte éthique** et s'engage à la faire appliquer aux personnes placées sous sa responsabilité. Des standards élevés en matière d'éthique des affaires s'appliquent à tous nos collaborateurs, dans leurs relations avec les clients, avec les partenaires et avec les fournisseurs.

# 100 %

des collaborateurs exposés aux risques sont formés à l'éthique des affaires



# NOS RÉALISATIONS D'OUVRAGES NEUFS



## Terre d'Émergence, Strasbourg

Ensemble multifonctionnel de 22 500 m<sup>2</sup> comprenant deux bâtiments de bureaux, un combo hôtelier de 250 chambres, des commerces et un parking public.



## Hôtel quatre étoiles, Kirrwiller

Établissement hôtelier de 94 chambres doté d'un restaurant panoramique et d'un espace spa et bien-être intérieur-extérieur.



## Les Jetées, Huningue

Ensemble résidentiel comprenant deux immeubles de 115 logements et une résidence de coliving de 200 logements.



## NoLiStra, Strasbourg

Ensemble multifonctionnel de 22 000 m<sup>2</sup> regroupant huit bâtiments qui mêlent logements, bureaux, commerces et hôtel.



## Citadelle Dock 1, Strasbourg

Ensemble immobilier regroupant 83 logements et un parking public de 445 places.



## Hôpital de jour, de soins et de repos, Colmar

Établissement de santé doté de 90 chambres et d'espaces dédiés à la rééducation des patients.

# NOS RÉALISATIONS D'OUVRAGES RÉHABILITÉS



## Immeubles de logements, Maille Eléonore, quartier de Hautepierre, Strasbourg

Réhabilitation énergétique en site occupé de 442 logements et déconstruction de 261 logements.



## Immeubles de logements, Mutzig

Réhabilitation énergétique en site occupé de 81 logements.



## Stade de la Meinau, Strasbourg

Travaux de rénovation-extension de l'enceinte sportive en site occupé.



## Cité administrative, Mulhouse

Restructuration en site occupé comprenant la réhabilitation de quatre bâtiments, la construction d'un nouveau bâtiment et la reprise d'une partie des accès et des aménagements extérieurs.



## Hôtel Léonor, Strasbourg

Réhabilitation lourde de l'ancien commissariat central en un hôtel quatre étoiles de 116 chambres.



## Immeubles de logements, Molsheim

Réhabilitation énergétique en site occupé de 142 logements.

# NOS RÉALISATIONS EN INDUSTRIE



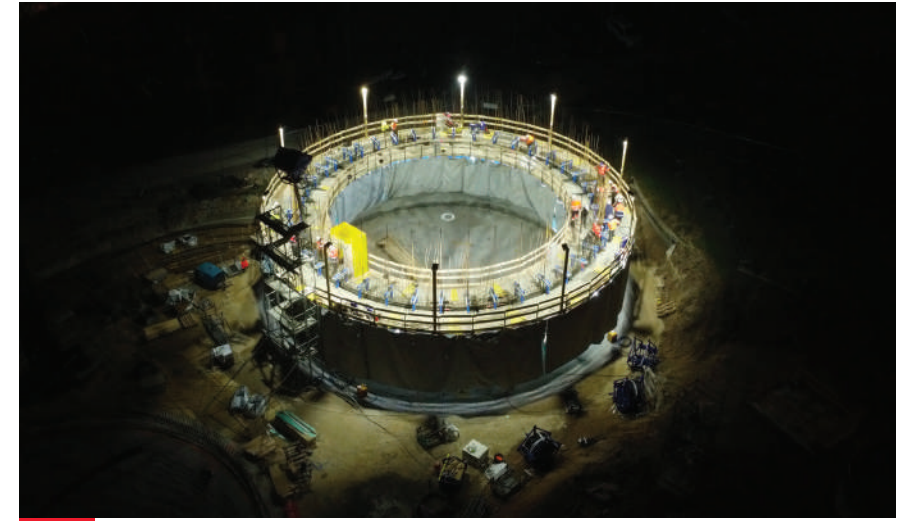
## Usine de production, Chalampé

Réalisation de la structure en béton d'une nouvelle unité de production d'hydrogène.



## Usine de production, Haguenau

Travaux d'extension d'usine avec la construction d'une nouvelle unité de production.



## Digesteurs de la station d'épuration de Maxéville

Travaux de construction de deux digesteurs.



## Usine d'incinération de déchets, Chalampé

Bétonnage en continu du bâtiment par coffrage glissant.

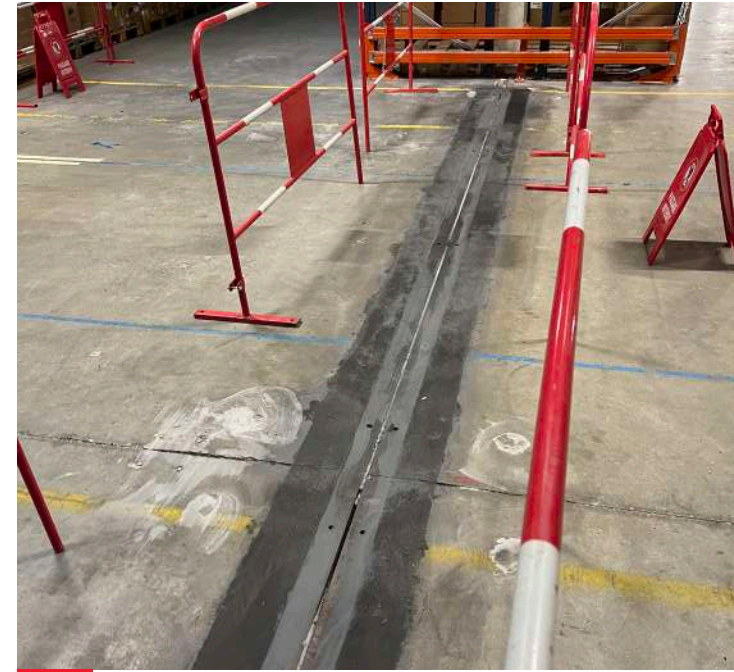
# NOS RÉALISATIONS EN TRAVAUX BÂTIMENT SERVICE



Dépose et repose, avec nivellement haute précision, de platines recevant un alternateur, Noidans-le-Ferroux



Réhabilitation d'une buanderie dans un Ehpad, Strasbourg



Traitement de joint de dilatation, Soultz



Renforcement d'une dalle de déchargement d'une usine d'incinération, Schweighouse-sur-Moder



**URBAN DUMEZ**

1, rue de Lisbonne  
B.P. 80064 Schiltigheim  
67012 Strasbourg Cedex  
Tél. : 03 88 47 78 00  
[www.urban-dumez.fr](http://www.urban-dumez.fr)